

# *LOTTO - INSPEKTOR AUSTRIA Dokumentation*



# Lotto-Inspektor Austria Version 1.0

Die Bedienung des ‚Lotto-Inspektor Austria‘ ist so einfach wie das Ausfüllen eines Lottoscheines im Lottoladen. Sie können sich mit den 3 Schnellschaltflächen oder über die Menübar durch den Lotto-Inspektor Austria bewegen.

## MyLotto

Hier finden Sie Ihre erstellten Lottoscheine wieder. In der unregistrierten Version wird nur der erste Lottoschein angezeigt. Auf der linken Seite finden Sie eine Liste aller Lottoscheine mit dem Datum des Spielbeginns. Wählen Sie einen Lottoschein aus und es werden alle gültigen Ziehungstage (bis zum letzten Datumseintrag in der Lotto-Datenbank) in der Datumsbox angezeigt.

The screenshot shows the 'Lotto-Inspektor Austria' software interface. The title bar reads 'Lotto Inspektor Austria Version 1.0 grüne Edition' and 'copyright Andy Gerat'. The main window has a menu bar with 'Lotto', 'Online', and 'Hilfe'. Below the menu bar are three buttons: 'MyLotto', 'neue Spielscheine', and 'Zahlen online aktualisieren'. On the left, there is a list of tickets:

|          |  |            |
|----------|--|------------|
| Schein 1 |  | 01.03.2009 |
| Schein 2 |  | 04.01.2009 |
| Schein 3 |  | 04.01.2009 |
| Schein 4 |  | 11.01.2009 |
| Schein 5 |  | 18.02.2009 |

Below the list is a button labeled 'Spielschein löschen'. On the right, a detailed view of a ticket for the date 18.03.2009 is shown. The ticket details are:

18.03.2009 Lottozahlen: 9 20 24 29 31 44 Zusatzzahl: 17 Jokerzahl: 358115

|            |   |    |    |    |    |    |             |
|------------|---|----|----|----|----|----|-------------|
| 22.02.2009 | 2 | 13 | 25 | 30 | 40 | 42 |             |
| 25.02.2009 | 7 | 12 | 19 | 21 | 33 | 41 |             |
| 01.03.2009 | 5 | 12 | 19 | 22 | 41 | 45 |             |
| 04.03.2009 | 3 | 9  | 12 | 13 | 21 | 28 |             |
| 08.03.2009 | 1 | 2  | 9  | 20 | 24 | 36 | 3 Richtige! |
| 11.03.2009 |   |    |    |    |    |    |             |
| 15.03.2009 |   |    |    |    |    |    |             |
| 18.03.2009 |   |    |    |    |    |    |             |

Below the table are 12 tips (Tipp 6 to Tipp 12) with their respective numbers. The numbers are color-coded: red for correct numbers and green for additional numbers. The results are:

- Tipp 6: 8 9 36 37 38 42
- Tipp 7: 13 32 34 35 39 42
- Tipp 8: 6 16 21 26 28 39
- Tipp 9: 17 20 24 29 31 44 (5 Richtige! + ZZ)
- Tipp 10: 16 17 20 21 24 42
- Tipp 11: 4 5 9 14 21 33
- Tipp 12: 11 18 19 22 27 42

At the bottom, the following information is displayed:

Ziehungstage: Mittwoch + Sonntag  
Spiel-Dauer: Dauerspiel ab: 04.01.2009  
Joker 1: 987456 richtige Endziffern: 0  
Joker 2: 218115 richtige Endziffern: 4  
Joker 3: 987445 richtige Endziffern: 1

Neben der Datumsbox finden Sie die gezogenen Lottozahlen, die Zusatzzahl und die Jokerzahl zum ausgewählten Datum.

Unter der Datumsbox auf der rechten Seite sehen Sie alle Angaben zum ausgewählten Lottoschein. Standardmässig ist in der Datumsbox das letzte vorhandene Ziehungsdatum ausgewählt.

Ihre Lottozahlen werden in der Farbe schwarz dargestellt. Sollte eine am gewählten Ziehungstag gezogen worden sein, so wird diese in rot dargestellt. Ist in Ihren Lottozahlen die Zusatzzahl dabei, dann wird diese in der Farbe gelb dargestellt.

Ein Lottogewinn kommt zustande wenn Sie mindestens 3 richtige Zahlen haben. Sollten also mindestens 3 Zahlen in einer Tippreihe rot markiert sein, so wird die Anzahl der richtigen Zahlen neben der Tippreihe wiedergegeben. Sie sehen also auf den ersten Blick ob Sie einen Gewinn erzielt haben oder nicht. Die Zusatzzahl gehört zum Gewinn-Rang 2. Es müssen 5 Lottozahlen + Zusatzzahl richtig sein.

Unter den Tippreihen werden alle Spielscheindaten aufgeführt. Sollten Sie am Zusatzspiel Joker teilgenommen haben, so erfolgt hier ebenfalls eine Gewinnauswertung. Sollte mindestens eine Endziffer richtig sein, so erscheint rechts neben den Jokerzahlen die Anzahl der richtigen Endziffern. Um einen Lottoschein zu löschen, wählen Sie diesen in der Lottoscheinübersicht auf der linken Seite aus und betätigen den Button Spielschein löschen. !!! Achtung Ihr Spielschein wird somit endgültig gelöscht !!!

## Neuer Spielschein

Das Anlegen von neuen Spielscheinen gestaltet sich sehr einfach.

Mit der oberen Auswahlbox rechts neben dem Tippfeld legen Sie fest, welchen Tipp Sie bearbeiten möchten. Sie können wie vom Lottoschein gewohnt bis zu 12 Tipps pro Lottoschein abgeben.

Darunter können sie für Ihren Spielschein festlegen, ob dieser nur Sonntags, Mittwochs oder an beiden Ziehungstagen pro Woche teilnehmen wird. Danach legen Sie bitte fest wieviele Wochen Ihr Spielschein an den Lottoziehungen teilnimmt. Wenn Sie Dauerspiel auswählen nimmt Ihr Spielschein unbefristet teil.

Klicken Sie jetzt bitte auf die Schaltfläche Kalender. Es öffnet sich ein Kalender, der Ihnen die Möglichkeit gibt, das Datum eines Ziehungstages auszuwählen ab dem Ihr Spielschein teilnehmen soll oder bereits teilnimmt.

Sie können im Kalender bis zu einem Jahr vor bzw. zurückspringen in monatlichen Schritten.

Das wichtigste fehlt natürlich noch. Klicken Sie im Tippfeld auf sechs Lottozahlen Ihrer Wahl.

Ihre ausgewählten Lottozahlen werden durch ein X markiert. Bei erneutem Klick wird die Auswahl wieder aufgehoben. Sie haben auch die Möglichkeit auf die Schaltfläche Mülltonne zu klicken, und alle gewählten Lottozahlen des aktuellen Tipps werden gelöscht. Die Lottozahlen eines anderen Tipps bleiben natürlich unberührt.

Sollten Ihnen keine Lottozahlen einfallen, so können Sie sich vom ‚Lotto-Inspektor Austria‘ 6 zufällige Lottozahlen auswählen lassen, indem Sie auf die Schaltfläche Quicktipp klicken.

Anschliessend können Sie festlegen, ob Ihr Spielschein am Zusatzspiel Joker teilnimmt. Sie können bis zu 3

Jokerzahlen eingeben. Jede Jokerzahl muss nach der Eingabe mit dem Button rechts vom jeweiligen Eingabefeld bestätigt werden.

Unten links sehen Sie eine Zusammenfassung aller Angaben zu Ihrem Spielschein.

Jetzt können Sie Ihren Spielschein abspeichern, indem Sie die Schaltfläche 'Schein übernehmen' anklicken.

Ihr Spielschein ist nun unter 'MyLotto' einsehbar und steht zur Auswertung bereit. Mit der Schaltfläche

'Abbruch' löschen Sie alle soeben gemachten Angaben und es wird nichts gespeichert.

Bei jedem Programmstart werden Ihre Spielscheine automatisch geladen und unter 'MyLotto' angezeigt.

**Lotto Inspektor Austria** Version 1.0 grüne Edition copyright Andy Gerat

Lotto Online Hilfe

MyLotto neuer Spielschein Zahlen online aktualisieren

|    |    |    |    |    |    |    |
|----|----|----|----|----|----|----|
| 1  | X  | 3  | 4  | X  | 6  | 7  |
| 8  | 9  | 10 | 11 | 12 | 13 | 14 |
| 15 | 16 | 17 | 18 | X  | 20 | 21 |
| 22 | 23 | 24 | X  | 26 | 27 | 28 |
| 29 | 30 | 31 | 32 | X  | X  | 35 |
| 36 | 37 | 38 | 39 | 40 | 41 | 42 |
| 43 | 44 | 45 |    |    |    |    |

Tipp 5  
Ziehungstag(e): Mi/So  
Dauer: 1 Woche  
Gültig ab:  
Quick-Tipp  
Mülltonne  
Calendar

125498 > 784125 > 963020 >  
Joker 1 Joker 2 Joker 3

Tipp 1: 13 | 21 | 28 | 31 | 34 | 44 |  
Tipp 2: 14 | 18 | 27 | 31 | 37 | 45 |  
Tipp 3: 11 | 13 | 25 | 30 | 38 | 39 |  
Tipp 4: 7 | 15 | 17 | 20 | 30 | 43 |  
Tipp 5: 2 | 5 | 19 | 25 | 33 | 34 |  
Tipp 6:  
Tipp 7:  
Tipp 8:  
Tipp 9:  
Tipp 10:  
Tipp 11:  
Tipp 12:  
Ziehungstage: Mittwoch + Sonntag  
Spiel-Dauer: 1 Wochen ab:  
Joker 1: 125498 Joker 2: 784125 Joker 3: 963020

Schein übernehmen Abbruch

März 2009

| Mo | Di | Mi | Do | Fr | Sa | So |
|----|----|----|----|----|----|----|
|    |    |    |    |    |    | 1  |
| 2  | 3  | 4  | 5  | 6  | 7  | 8  |
| 9  | 10 | 11 | 12 | 13 | 14 | 15 |
| 16 | 17 | 18 | 19 | 20 | 21 | 22 |
| 23 | 24 | 25 | 26 | 27 | 28 | 29 |
| 30 | 31 |    |    |    |    |    |

## Die Menü Leiste

Unter 'Lotto' können Sie auswählen, ob Sie Ihre Spielscheine mit deren Auswertung einsehen, neue Spielscheine anlegen oder den Lotto-Inspektor beenden wollen.

**Lotto Inspektor Austria** Version 1.0 grüne Edition copyright Andy Gerat

Lotto Online Hilfe

Meine Lottoscheine  
Neue Lottoscheine  
Ende

MyLotto neuer Spielschein Zahlen online aktualisieren

|    |    |    |    |    |    |    |
|----|----|----|----|----|----|----|
| 1  | 2  | 3  | 4  | 5  | 6  | 7  |
| 8  | X  | 10 | 11 | 12 | 13 | 14 |
| 15 | 16 | 17 | 18 | 19 | 20 | 21 |
| 22 | 23 | 24 | X  | 26 | X  | 28 |
| 29 | 30 | 31 | 32 | 33 | 34 | 35 |
| 36 | X  | 38 | 39 | X  | 41 | X  |
| 43 | 44 | 45 |    |    |    |    |

Tipp 1  
Ziehungstag(e): Mi/So  
Dauer: 1 Woche

Gültig ab:  
Quick-Tipp  
Mulltonne  
Calendar

Joker 1 > Joker 2 > Joker 3

Tipp 1: 9 | 25 | 27 | 37 | 40 | 42 |  
Tipp 2:  
Tipp 3:  
Tipp 4:  
Tipp 5:  
Tipp 6:  
Tipp 7:  
Tipp 8:  
Tipp 9:  
Tipp 10:  
Tipp 11:  
Tipp 12:  
Ziehungstage: Mittwoch + Sonntag  
Spiel-Dauer: 1 Wochen ab:  
Joker 1: Joker 2: Joker 3:

Schein übernehmen Abbruch

In der Rubrik 'Online' finden Sie alle Aktivitäten, die auf das Internet zugreifen. Sie können die lokale Lottozahlen-Datenbank updaten um somit Ihre Lottoscheine mit den aktuellen Ziehungsergebnissen vergleichen zu lassen. In der unregistrierten Version werden die aktuellen Lottozahlen nur bis zur vorletzten Ziehung aktualisiert. Desweiteren haben Sie die Möglichkeit auf aktuelle Programmupdates prüfen zu lassen um somit Ihren ‚Lotto-Inspektor Austria‘ auf den aktuellsten Stand der Entwicklung zu halten.

**Lotto Inspektor Austria** Version 1.0 grüne Edition copyright Andy Gerat

Menu: **Lotto** | **Online** | **Hilfe**

Buttons: MyLotto | neuer Spielschein | Zahlen online aktualisieren

Webseite **Lotto-Inspektor**

|    |    |    |    |    |    |    |
|----|----|----|----|----|----|----|
| 8  | X  | 10 | 11 | 12 | 13 | 14 |
| 15 | 16 | 17 | 18 | 19 | 20 | 21 |
| 22 | 23 | 24 | X  | 26 | X  | 28 |
| 29 | 30 | 31 | 32 | 33 | 34 | 35 |
| 36 | X  | 38 | 39 | X  | 41 | X  |
| 43 | 44 | 45 |    |    |    |    |

Tipp 1: 9 | 25 | 27 | 37 | 40 | 42 |

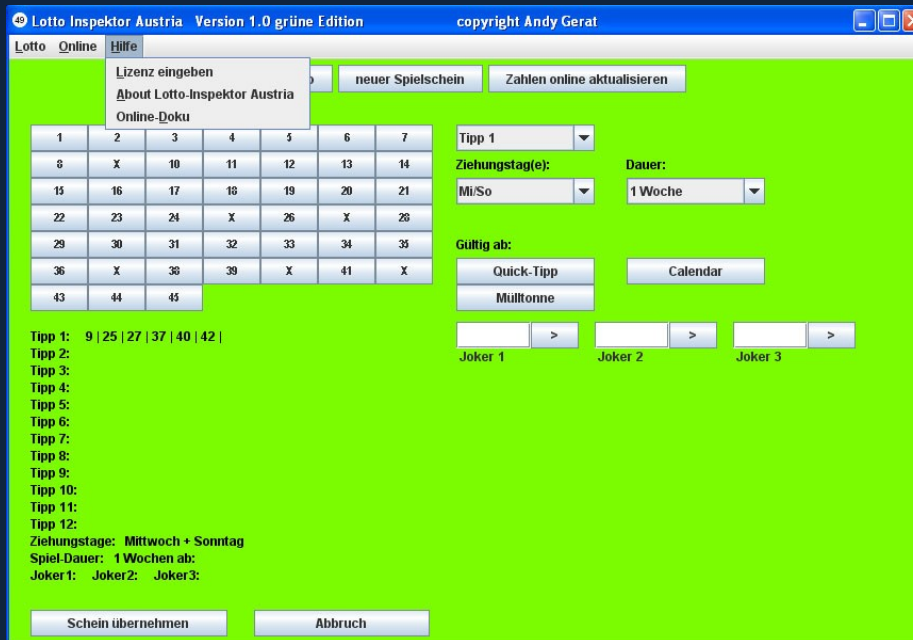
Tipp 2:  
Tipp 3:  
Tipp 4:  
Tipp 5:  
Tipp 6:  
Tipp 7:  
Tipp 8:  
Tipp 9:  
Tipp 10:  
Tipp 11:  
Tipp 12:

Ziehungstage: Mittwoch + Sonntag  
Spiel-Dauer: 1 Wochen ab:  
Joker 1: Joker 2: Joker 3:

Buttons: **Schein übernehmen** | **Abbruch**

Sollte Ihnen das Programm gefallen und Sie möchten das Programm in vollem Umfang nutzen, so können Sie hier 'Lizenz kaufen' auswählen um auf die Bestellseite im Internet zu gelangen. Als letzten Eintrag unter Online finden Sie eine Verlinkung auf unsere Webseite.

Unter 'Hilfe' können Sie einen gültigen Lizenzschlüssel eingeben um das Programm in eine Vollversion umzuwandeln, und somit in den Genuss des vollen Leistungsumfanges zu kommen. Sie haben auch die Möglichkeit sich unter 'About Lotto-Inspektor Austria' die aktuelle Versionsnummer oder weitere Info`s zum Programm anzeigen zu lassen. Als letzten Eintrag sehen Sie eine Verlinkung auf diese Online-Dokumentation.



Ich wünsche Ihnen mit dem ‚Lotto-Inspektor Austria‘ viel Freude und hoffentlich grosse Gewinne.

Andy Gerat